



monitoreo *mercado* *eléctrico*

BOLETÍN SEMANAL



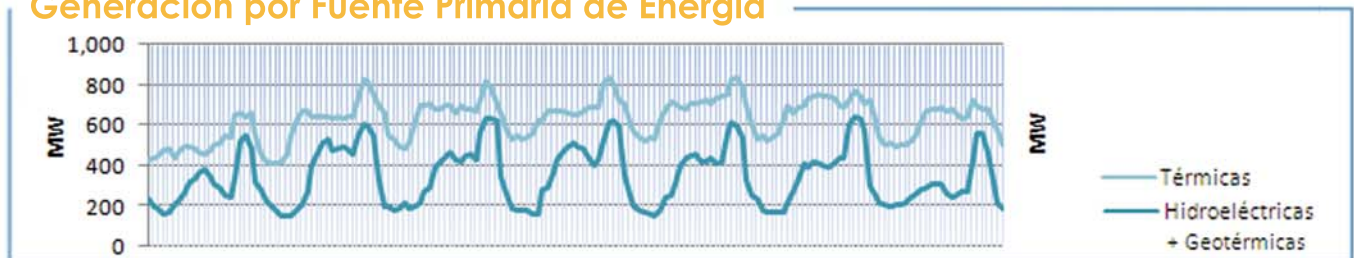
monitoreo del 04 al 10 de octubre 2009

Precio Spot y Demanda Semanal SNI



El Precio Spot tuvo un promedio de 123.88 \$/MWh con una variación de \$ 0.23 al alza respecto a la semana anterior, con un máximo de 159.87 \$/MWh el día martes a las 19 hrs. y un mínimo de 112.84 \$/MWh el lunes a la 1 hr. La demanda del SNI tuvo un promedio de 967.33 MW, la demanda máxima fue el día jueves a las 19 hrs. con 1,427.20 MW y una mínima de 571.77 MW el día lunes a las 3 hrs. El coeficiente de correlación entre el precio y la demanda fue de 0.57.

Generación por Fuente Primaria de Energía



FACTOR DE PLANTA

	Hidro	Geo	Térmica
MIN.	41%	100%	48%
MAX.	61%	100%	64%

La tabla de arriba representa el porcentaje de utilización respecto a la capacidad disponible para las plantas hidroeléctricas, geotérmicas y térmicas en el SNI.

Exportación e Importación

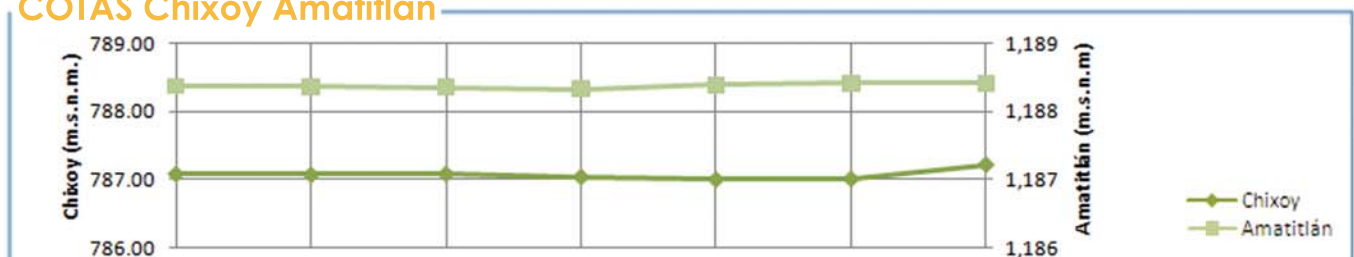
El resultado neto del intercambio al MER fue un total de 1,151.37 MWh. La exportación máxima de energía del sistema Guatemalteco al MER fue de 52.4 MWh el día miércoles a las 17 hrs. El intercambio máximo de energía del MER al sistema de Guatemala fue de -29.9 MWh el día lunes a las 18:15 hrs.

Fuente: Posdespachos del AMM usando registros horarios de energía del medidor de la Subestación Moyuta.

Exportación e Importación de Potencia al MER



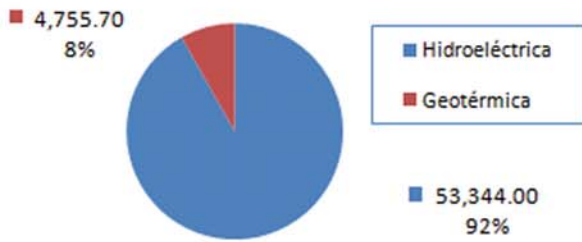
COTAS Chixoy Amatitlán



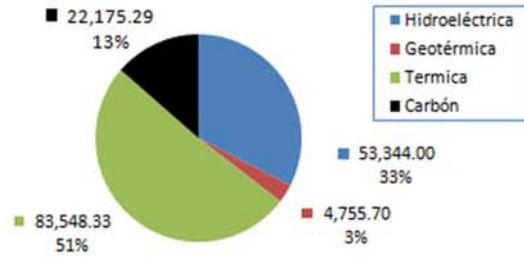
La cota de Chixoy presenta un valor de 787.08 a 787.22 m.s.n.m. con una variación de 0.14 m. La cota de Amatitlán presenta un valor de 1,188.37 a 1,188.41 m.s.n.m. con una variación de 0.04 m. Cota de rebalse de Chixoy: 803 m.s.n.m.

Nota: m.s.n.m. = metros sobre nivel del mar
cota = nivel del embalse

Generación Semanal por Recursos Renovables (MWh)

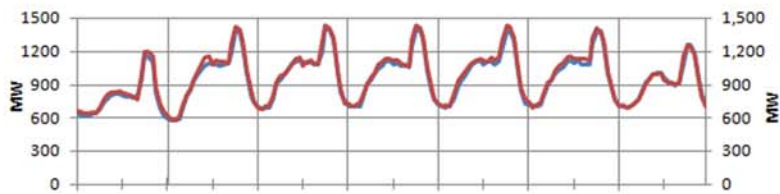


Generación por fuente primaria de energía (MWh)



Demanda Programada Vrs. Real

La relación entre la demanda programada y el posdespacho se comportó con una desviación máxima de 7.46% y una mínima de 0.0009%, con un promedio de 2.13%, lo cual representa un desvío de 96.07 MW, -0.01 MW y 2.13 MW respectivamente. El error máximo fue de 7.46% el día martes a las 18 hrs. El MAPE fue de 2.19% mientras que la semana anterior fue de 2.26%.

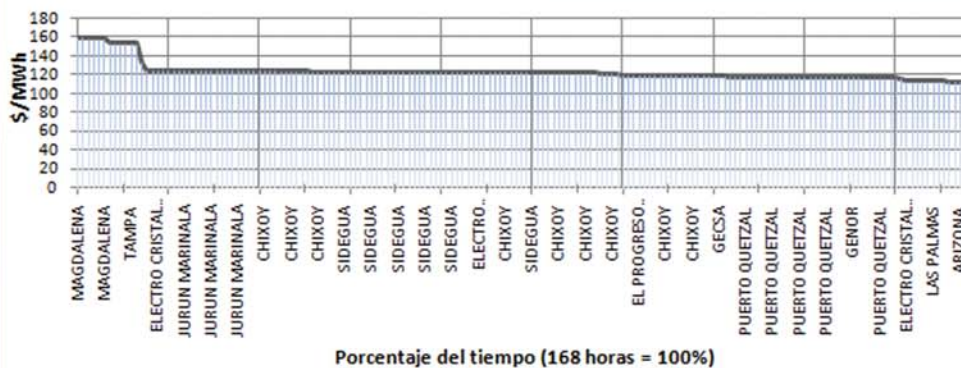


Curva de Duración del Precio Spot



El 8% del tiempo durante la semana el precio Spot mantuvo los valores de 134 a 160 US\$/MWh.
 El 58% del tiempo se mantuvo en los valores de 120 a 126 US\$/MWh.
 El 34% del tiempo se mantuvo en los valores de 113 a 119 US\$/MWh.

Identificación del Generador Marginal



Se puede observar que los generadores que determinaron el precio del Mercado Spot, fueron: Chixoy con 24%, Puerto Quetzal con 18% y Sidegua con 14% de participación en la semana.

RESUMEN	Precio Spot	Demanda SNI	Hidro +Geo	Térmica	INT	Programa	Desviación %
MAX	159.87 \$/MWh	1,427.20 MW	641.50 MW	836.51 MW	52.40 MW	1,409.68 MW	7.46%
MIN	112.84 \$/MWh	571.77 MW	147.30 MW	408.21 MW	(16.00) MW	577.89 MW	0.0009%
PROM	123.88 \$/MWh	967.33 MW	345.83 MW	629.31 MW	* 1,151.37 MW	954.66 MW	2.13%

Coefficiente de Correlación Precio Demanda

0.5689

* resultado neto de intercambio

Resumen Combustibles		
	Anterior	Actual
US Gulf	61.95	63.57
NY Cargo	61.89	63.96
WTI	68.99	70.86

1.62 ↑
2.07 ↑
1.87 ↑

El precio del WTI en la semana se situó en un valor de 70.86 \$/BBL. El promedio diario del Bunker NYC 1%\$ MAX fue 63.96 \$/BBL y el USGC 3%\$ MAX fue 63.57 \$/BBL.